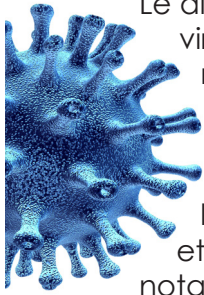


NOUVEAUX TESTS RAPIDES MOLÉCULAIRES POUR LES INFECTIONS RESPIRATOIRES

NOVEMBRE 2017

Les laboratoires Bio67 vous proposent dès cet hiver deux nouveaux tests de biologie moléculaire pour le diagnostic de la grippe et pour les infections respiratoires à *Mycoplasma pneumoniae*.

DIAGNOSTIC RAPIDE DE LA GRIPPE



Le diagnostic de la grippe est le plus souvent clinique à partir du moment où la circulation des virus grippaux est annoncée en France. Néanmoins une confirmation biologique peut être nécessaire dans certains cas notamment chez les sujets les plus à risque (personnes âgées ou présentant des pathologies respiratoires chroniques, femmes enceintes).

Un diagnostic rapide et fiable contribue au traitement antiviral ciblé (qui doit être mis en place dans les 48 heures suivant l'apparition des premiers symptômes pour réduire la durée de la maladie et prévenir des complications), au bon usage des antimicrobiens et permet la mise en place rapide de mesures de lutte contre la transmission de l'infection notamment dans les établissements de soins (EHPAD...).

Le test moléculaire Alere™ i influenza A & B est à la fois **beaucoup plus rapide** que la culture cellulaire et **considérablement plus précis** que les tests de diagnostic rapide traditionnels.

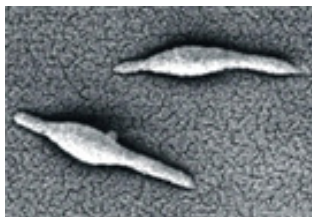
EN PRATIQUE

Prélèvement : frottis naso-pharyngé
 Technique : Alere™ i influenza A & B
 Excellente sensibilité et spécificité
 Typage Grippe A ou B
 Résultat : le jour même

GRIPPE : comparaison avec la culture cellulaire		
	Sensibilité	Spécificité
Grippe A	99.3%	98.1%
Grippe B	98.9%	99.6%

DIAGNOSTIC RAPIDE DES INFECTIONS RESPIRATOIRES A MYCOPLASMA PNEUMONIAE

Les infections à *M. pneumoniae* se présentent le plus souvent sous forme de bronchites aiguës mais peuvent évoluer sous forme de pneumonies pouvant représenter jusqu'à 40% des pneumonies communautaires de l'adulte jeune (pneumopathie atypique fébrile). Elles touchent les enfants de plus de 5 ans et les adultes jeunes, souvent par petites épidémies familiales en début d'hiver.



La culture n'est pas réalisable en routine du fait de la fragilité de la bactérie. Le diagnostic est habituellement sérologique, soit par la présence d'IgM ou par une augmentation significative du titre des IgG entre 2 prélèvements. Le délai d'apparition des anticorps (7 à 10 jours) ou la nécessité de 2 sérums consécutifs retarde le diagnostic.

La recherche par biologie moléculaire (par technique LAMP) est une excellente alternative pour permettre **un diagnostic plus rapide, très sensible et très spécifique** d'une infection à *M. pneumoniae*. Ceci permet une antibiothérapie adaptée (macrolides ou tétracyclines) et une prévention des cas secondaires grâce à la mise en place de mesures de prévention. Elle se positive dès la première semaine et le reste pendant quelques semaines même après un traitement antibiotique efficace.

EN PRATIQUE

Prélèvement : frottis de gorge
 Technique : Illumigene Mycoplasma Direct
 Sensibilité 96% - spécificité 97,7%
 Résultat : le jour même

Laboratoire BIO67-BIOSPHERE

Assia ; Benfeld Hincker ; Bethesda-Sleidan ; Erstein Printemps ; Fegersheim ; Illkirch ; Ingwiller Haurany
 Kling ; Kochersberg ; Les 2 Rives ; La Wantzenau ; Lingolsheim ; Meinau ; Molsheim-Centre
 Mundolsheim ; Neudorf ; Neuhoof ; Ostwald ; Parc ; Poteries ; Robertsau ; Rosheim
 Schiltigheim Centre ; Schirmeck La Bruche ; Schuh ; Soufflenheim ; Trenz ; Val de Moder

