

OBJECTIF : *Lactobacillus delbrueckii* (*Ld*) est décrit comme potentiellement responsable d'infections urinaires chez la personne âgée. Depuis Janvier 2016, nous avons inclus cette bactérie dans la liste des uropathogènes potentiels recherchés. A partir de cas positifs, nous tentons de déterminer le caractère pathogène de cette espèce.

Rappel bibliographique sur *Lactobacille delbrueckii*

- Bernier *et al* ont décrit huit observations de cystites à *Lactobacillus delbrueckii* chez la femme âgée (moyenne de 81,2 ans) en pratique communautaire entre 2007 et 2009. [Bernier *et al* *Lactobacillus delbrueckii*: probable agent of urinary tract infections in very old women Patho Biol 2012]
- Dabro *et al* rapportent un cas chez une femme de 85 ans [Dabro *et al*. *Lactobacillus delbrueckii* as the Cause of Urinary Tract Infection JCM 2012]

METHODES

Les lactobacilles isolés en culture monomicrobienne dans des urines ont été identifiés par spectrométrie de masse. Pour chaque dossier à *Ld*, une analyse clinico-biologique est réalisée qui détermine la nécessité ou non d'un antibiogramme.

RESULTATS et DISCUSSION :

- Au 1er semestre 2016, 36250 ECBU ont été réalisés dans notre laboratoire
- 169 *L. crispatus* (*Lc*) et 44 *Ld* ont été identifiés à partir de cultures sur gélose CPSE (BioMérieux). En comparaison, nous identifions majoritairement *L. gasseri* et *L. jensenii*, très rarement *Lc* et *Ld* dans nos prélèvements vaginaux.

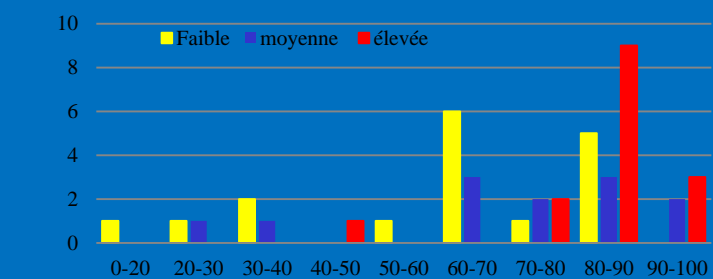
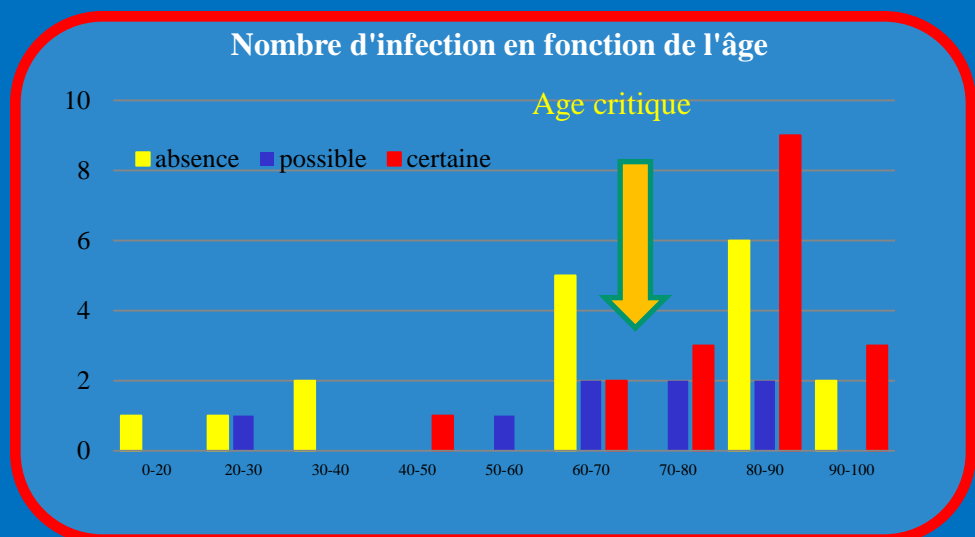
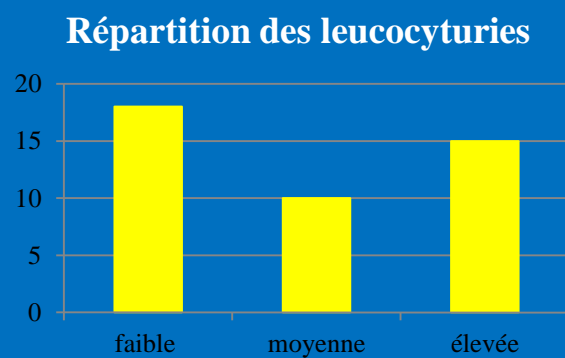
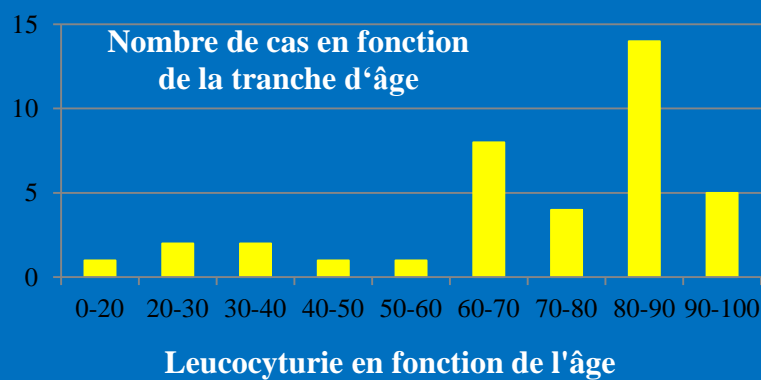
Pathogènes isolés dans les ECBU

Escherichia coli	5615
Klebsiella pneumoniae	622
Proteus mirabilis	317
Citrobacter koseri	182
Staphylococcus aureus	168
Klebsiella oxytoca	122
Pseudomonas aeruginosa	121
Staphylococcus saprophyticus	116
Enterobacter cloacae complex	90
Enterobacter aerogenes	84

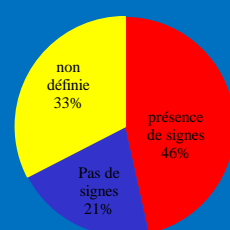
Pathogènes émergents isolés dans les ECBU

Aerococcus	126
Actinobaculum schaalii	14
Trueperella	1
Oligella	1
Lactobacillus delbrueckii	44
Corynebacterium urealyticum	3

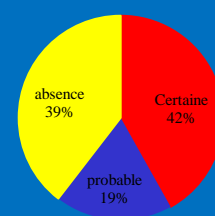
Caractéristiques des ECBU à culture positive à *Lactobacillus delbrueckii*:



Situation clinique

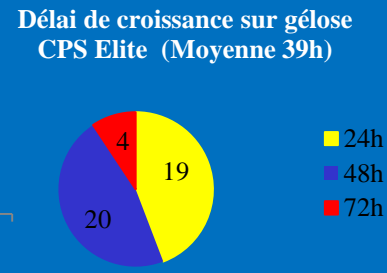
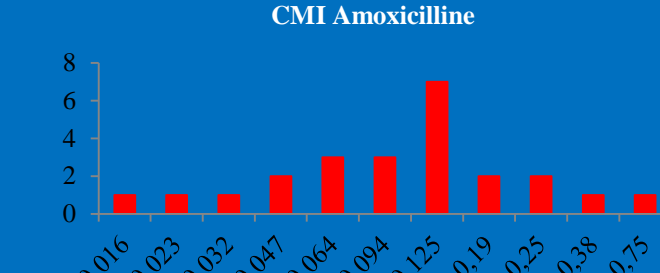
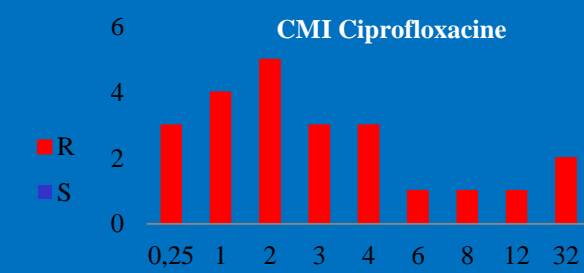
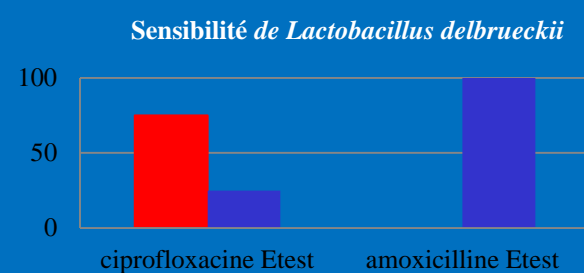


Nbre d'infections



➔ **Chaque cas est différent**
Mme S 78 ans présente des signes d'infection avec brûlures, pollakiurie associées à une leucocyturie significative et présence de 10.7 *Ld*. Il s'agit d'une cystite.
Mme A 32 ans ne présente pas de signes cliniques, la leucocyturie est intermédiaire. Il ne s'agit pas d'une infection

➔ **Chaque cas nécessite une interprétation spécialisée**



CONCLUSION:

- Sur une série plus importante et dans un délai court par rapport à la littérature, nous confirmons que *Ld* est en cause dans les infections urinaires de la personne âgée. La détermination de son rôle pathogène nécessite l'obtention de données cliniques permettant d'interpréter le résultat, sachant qu'un recueil urinaire de qualité est un challenge chez les personnes âgées.
- Concernant *Lactobacillus crispatus*, c'est la surprise de cette étude prospective. La moyenne d'âge des 159 patients est de 33 ans. La leucocyturie était négative dans 39 cas, légère dans 43, forte dans 87 dont 17 pyuries. Il n'y a pas de données concernant son pouvoir pathogène au niveau du tractus urinaire. Il est associé à la composition de probiotiques présents sur le marché français. Une deuxième étude devra déterminer s'il s'agit de contaminations d'origine vaginale ou s'il existe un pouvoir pathogène non reconnu.

AU FINAL : Une réalité, mais pas une vérité

Seul le dialogue clinicien-biologiste est à même de déterminer la pathogénicité de cette espèce qu'il paraît utile de **rechercher en cas de suspicion d'infection urinaire chez la femme âgée, en cas de culture monomicrobienne.**